

---

# Paristokäyttöinen Häkävaroitin

---

---

## Käyttöohje

---

**Paristokäyttöinen  
häkävaroitin ilman  
digitaalista näyttöä**

**ASENNUSNRO: 9C05**

**Paristokäyttöinen  
häkävaroitin, jossa  
digitaalinen näyttö ja  
huippulukemamuisti**

**ASENNUSNRO: 900-0146**

***Jos sinulla on häkävaroittimeen liittyviä kysymyksiä,  
soita Kidde Finland numeroon +358 9615 8701***

***Pidä seuraavat tiedot näkyvillä, kun soitat:***

Häkävaroitinmallin numero (sijaitsee varoitin takana):
Häkävaroitin asennusnumero (sijaitsee varoitin takana):
Valmistuspäivämäärä (sijaitsee varoitin takana):
Ostopäivämäärä:
Ostopaikka:

LUE KÄYTTÖOHJE KOKONAAN JA SÄILYTÄ SE NIIN KAUAN KUIN KÄYTÄT TUOTETTA. JOS LAITTEEN KÄYTTÄJÄ VAIHTUU, ANNA KÄYTTÖOHJE UUELLE KÄYTTÄJÄLLE.



# Sisällysluettelo

## KÄYTTÖOHJEET SISÄLTÖ

- 1 -- HIILIMONOKSIDIN KUVAUS
- 2 -- PIKA-ASENNUS
- 3 -- ASENNUSOHJEET
- 4 -- OMINAISUUDET JA TOIMINTA
- 5 -- PARISTON ASENNUS
- 6 -- TOIMINTAOHJEET HÄLYTYKSEN SOIDESSA
- 7 -- KIDDE-HÄKÄVAROITTIMEN HOITO
- 8 -- TEKNISET TIEDOT
- 9 -- TAKUU

## Ympäristönsuojelu

Sähkölaitteita ei saa hävittää kotitalousjätteen seassa. Kierrätä laite, mikäli mahdollista. Saat kierrätysohjeita paikallisilta viranomaisilta tai laitteen jälleenmyyjältä.



**VAROITUS: HÄKÄVAROITTIMELLA EI VOIDA KORVATA KOTIIN ASENNETTAVIA SAVUVAROITTIMIA. TÄMÄ VAROITIN EI TUNNISTA SAVUA, TULTA TAI MUITA MYRKYLLISIÄ KAASUJA KUIN HIILIMONOKSIDI. TÄMÄN VUOKSI KÄYTTÄJÄN PITÄÄ ASENTAA SAVUVAROITTIMIA, JOTKA VAROITAVAT TULESTA JA SUOJAVAT KÄYTTÄJÄÄ JA TÄMÄN PERHETTÄ TULIPALON AIHEUTTAMILTA VAAROILTA.**

**VAROITUS: TÄMÄ TUOTE ON TARKOITETTU TAVALLISIIN, ASUINKÄYTYÖSSÄ OLEVIIN SISÄILOIHIN. SITÄ EI OLE SUUNNITELTU YHTEENSOPIVAKSI KAUPALLISTEN JA TEOLLISTEN STANDARDIEN KANSSA. TÄTÄ VAROITINTA EI SAA ASENTAA KANSALLISISSA SÄHKÖSÄÄNNÖKSISSÄ MÄÄRITELTYIHIN VAARALLISIIN PAIKKoihin. LÄÄKETIETEELLISISTÄ ONGELMISTA KÄRSIVIEN HENKILÖIDEN SUOSITELLAAN KÄYTTÄVÄN VAROITUSLAITTEITA, JOTKA ANTAVAT ÄÄNIMERKIN MYÖS 30 PPM:ÄÄ PIENEMMISSÄ HIILIMONOKSIDIPITOISUUKSISSA.**

**TÄRKEÄÄ: TÄMÄ HÄKÄVAROITIN ON SUUNNITELTU NIIN, ETTÄ SE HAVAITSEE VIRHEELLISESTI TOIMIVISTA LAITTEISTA TULEVAN HIILIMONOKSIDIN. HÄKÄVAROITTIMELLA EI VOI KORVATA POLTTOAINEIDEN POLTTOLAITTEIDEN OIKEAA ASENNUSTA, KÄYTTÖÄ JA HUOLTOA, KUTEN OIKEANLAISTA TUULETUSTA JA ILMANPOISTOJÄRJESTELMIÄ.**

**VAROITUS: TÄMÄ VAROITIN EI TOIMI ILMAN VIRTAA. VAROITTIMEN PITÄÄ SAADA JATKUVASTI VIRTAA.**

**VAROITUS: TÄMÄ LAITE EI OLE SAVUVAROITIN. SE EI TUNNISTA SAVUA TAI TULTA. ASENNA SAVUVAROITTIMIA, JOTTA TULIPALO VOIDAAN HAVAITA RIITTÄVÄN AIKAISIN, VAIKKA HIILIMONOKSIDIA VOI SYNTYÄ MYÖS TULIPALON VUOKSI.**

Kiitos, että ostit Kidde-häkävaroitin. Jos sinulla on kysyttävää häkävaroitin käytöstä tai asennuksesta, soita numeroon +358 9615 8701

# Hiilimonoksidin kuvaus

---

Uusi Kidde-häkävaroitin on kehitetty laite, joka on suunniteltu havaitsemaan asuintiloissa olevan hiilimonoksidin (häkä). Varoitin on tarkoitettu kotikäyttöön.

Häkää ei voi nähdä, haistaa eikä maistaa. Häkä voi tappaa. Vereen kertyvää häkää kutsutaan karboksihemoglobiinitasoksi ja se estää elimistön kyvyn tuottaa happea. Pitoisuudesta riippuen häkä voi tappaa muutamassa minuutissa.

Yleisimpiä hään lähteitä ovat huonosti toimivat tai väärin käytetyt kaasulaitteet, joita käytetään lämmitykseen ja ruuanvalmistukseen, ajoneuvojen moottorit, sähkögeneraattorit, tukkeutuneet savupiiput tai hormit, kannettavat polttoainelämmittimet, takat, polttoainekäyttöiset työkalut sekä grillin käyttäminen suljetussa tilassa.

Häkämyrkytyksen oireet vastaavat flunssan oireita, mutta häkämyrkytykseen ei liity kuumetta. Muita oireita ovat pyörrytys, väsymys, heikotus, päänsärky, huonovointisuus, oksentelu, uneliaisuus ja sekavuus. Häkä on vaarallista kaikille, mutta syntymättömät vauvat, pienet lapset, raskaana olevat naiset, vanhukset ja sydän- tai hengitysongelmista kärsivät ihmiset saattavat kokea häkämyrkytyksen oireita muita aiemmin. Valtuutetun kaasuihin tai kiinteisiin polttoaineisiin perehtyneen asentajan tulee tarkistaa ja puhdistaa kerran vuodessa lämmitysjärjestelmä, tuuletusaukot, savupiippu ja hormit.

Kidde-häkävaroitinella on viiden vuoden takuu. Lue käyttöohje tarkasti ja tutustuta myös perheesi varoitimen toimintaan. Kidde-varoitin havaitsee MISTÄ TAHANSA lähteestä peräisin olevan hiilimonoksidikaasun. Se ei havaitse savua, tulta tai muita kaasuja. Jos sinulla on kysyttävää, soita Kidde Finland numeroon +358 9615 8701

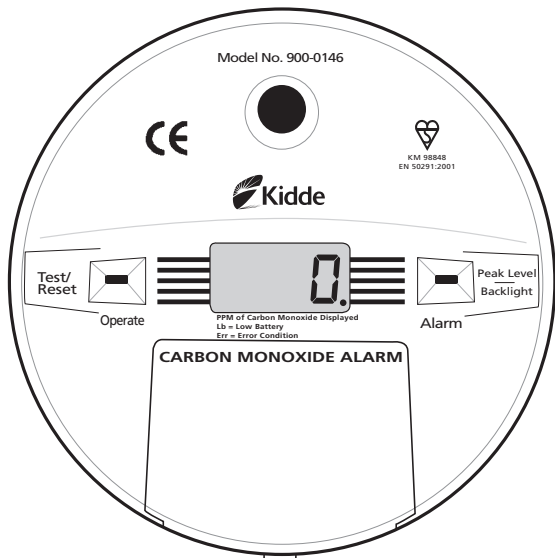
Tämä käyttöopas ja siinä kuvatut tuotteet ovat tekijänoikeuden suojaamia, ja kaikki niihin liittyvät oikeudet pidätetään. Tekijänoikeuslakien mukaisesti mitään osaa tästä käyttöoppaasta ei saa kopioida ilman Kidde:n kirjallista lupaa. Jos tarvitset lisätietoja, ota yhteyttä kuluttajapuhelimeemme tai kirjoita osoitteeseen:

**Kidde Finland**  
**Tiilenpolttajankuja 6**  
**PL 45**  
**01721 VANTAA**

**Kuluttajapuhelin: +358 9615 8701**  
**Internet: [www.kidde.fi](http://www.kidde.fi)**

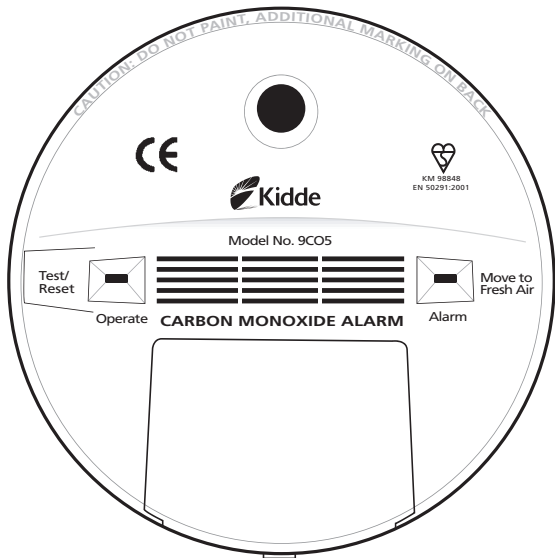
# Kidde-tuotteen yleisnäkymä

900-0146 digitaalisella näytöllä varustettu malli  
Malli nro 900-0146



# Kidde-tuotteen yleisnäkymä

9C05 ei-digitaalinen malli  
Malli nro 9C05



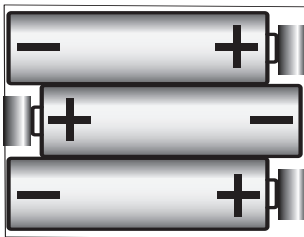
## Pika-asennus

---

HUOM: Häkävaroitin saa asentaa vain asiaan perehtynyt henkilö.

Asenna laitteen mukana toimitetut kolme AA-paristoa paristokoteloon. Laita punaiset paristojen varoitusmerkit varovasti paristokoteloon. Noudata paristokotelon pohjaan merkittyjä paristojen napaisuusmerkintöjä. Häkävaroitin alkaa tarkkailla häkätasoa noin 30 sekunnin kuluttua.

Kidde-häkävaroitin on nyt toiminnassa.



### TÄRKEÄÄ

Saatat tarvita paristokotelon kannen avaamiseen pientä ruuvitaltaa tai vastaavaa työkalua. Aseta työkalu kannen pohjassa olevan kielekkään alle.

Kansi on suunniteltu tällä tavalla, jotta lapset eivät pääse poistamaan paristoja tai leikkimään niillä.

# Asennusohjeet

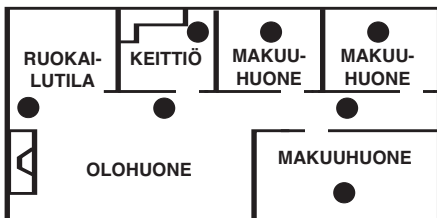
---

## Asennuspaikka

Asenna varoitin sellaiseen paikkaan, josta varoittimen ääni kantautuu kaikkiin nukkumatiiloihin. Jos asennat kotiisi vain yhden häkävaroittimen, asenna se makuuhuoneiden lähetyville, ei kellariin tai pannuhuoneeseen.

## Suosittelavat asennuspaikat

### Talon yläkerrokset



Jos käytät vain yhtä varoitinta, asenna se makuuhuoneiden lähelle.

# Asennusohjeet

---

## Minne Kidde-häkävaroitin kannattaa asentaa?

Seuraavien ehdotusten tarkoituksena on auttaa sinua valitsemaan oikea asennuspaikka Kidde-häkävaroitimelle.

- Sijoita laite pois lasten ulottuvilta. Pienet lapset eivät saa missään tapauksessa käsitellä tai asentaa häikävaroitinta.
- Asenna laite makuuhuoneeseen tai nukkumatiilan lähellä olevaan käytävään. Tarkista, että hälytys kuuluu varmasti nukkumatiiloissa.
- Suosittelemme, että kodin jokaiseen kerrokseen asennetaan oma häikävaroitin.
- Sijoita laite vähintään 2 metrin päähän kaikista polttoaineiden polttolaitteista.
- Kun laite asennetaan silmien tasolle tai noin 1,5 metrin korkeudelle lattiasta, punaista ja vihreää merkkivaloa on helppo tarkkailla.
- Tarkista, että laitteen kaikki ilmareiät ovat esteettömiä.
- Älä asenna laitetta paikkaan, jossa ilmassa on paljon hiilidioksidia, kuten holvikattojen yläosiin tai suippokattoihin.
- Älä asenna laitetta paikkaan, johon kohdistuu kattotuulettimien aiheuttamia ilmavyöryitä.
- Älä aseta laitetta raitisilma-aukkojen tai ulospäin avautuvien ovien ja ikkunoiden lähelle.
- Älä aseta häikävaroitinta pölyisiin, likaisiin tai rasvaisiin paikkoihin, kuten keittiöihin, autotalleihin ja pannu- tai työhuoneisiin. Pöly, rasva ja kotitalouskemikaalit voivat vaikuttaa sensorin toimintaan.
- Älä vie laitetta höyryisiin tai kosteisiin paikkoihin, kuten kylpyhuoneisiin. Vältä aerosolien suihkuttamista häikävaroitimen lähetyvillä.
- Älä asenna laitetta sellaiseen paikkaan, jonka lämpötila on alle 4.40 C (40F) tai yli 37.80 C (100F).
- Älä asenna laitetta verhojen tai huonekalujen taakse. Hiilimonoksidin pitää päästä vapaasti laitteen sensoriin, jotta laite pystyy havaitsemaan CO-pitoisuudet oikein. **ÄLÄ KOSKAAN** aseta häikävaroitinta vaakasuojaan pöydälle tai muulle pinnalle.
- Huomioi, että tietyt olosuhteet saattavat aiheuttaa lyhytaikaista hiilimonoksidin esiintymistä. Näitä ovat esim.
  - 1) Polttoaineiden polttolaitteiden liiallinen vuotaminen tai käänteinen ilmanvaihto, joka johtuu ulkoisista sääolosuhteista:



- i) Tuulen suunta ja/tai nopeus, voimakkaat tuulenpuuskat. Ilmaputkissa oleva raskas ilma (kylmä/kosteaa ilma ja jaksojen välissä olevat pitkät väliajat).
  - ii) Negatiivinen paine-ero, joka johtuu poistoimurien käytöstä.
  - iii) Useiden polttoaineiden polttolaitteiden samanaikainen käyttö, jolloin rajallinen sisäilma ei riitä kaikille.
  - iv) Vaatteiden kuivauslaitteista, lämmityskattiloista tai vedenlämmittimistä irti olevat tuuletusputkien liitännät.
  - v) Tuuletusputkissa olevat esteet tai putkien epätavallinen rakenne saattaa vahvistaa hänn kehittymistä yllä olevissa tilanteissa.
- 2) Tuulettamattomien polttolaitteiden pitkäaikainen käyttö (liesi, uuni, takka jne.).
  - 3) Lämpötilainversiot, jotka voivat vangita poistokaasut lähelle maanpintaa.
  - 4) Talon lähellä, avoimessa tai suljetussa autotallissa joutokäynnillä käyvä auto.

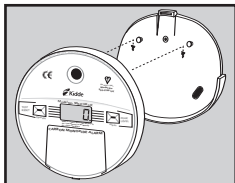
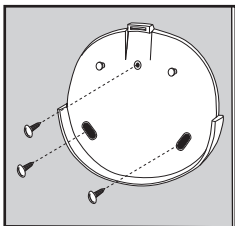
## Asentaminen

Häkävaroitin on suunniteltu asennettavaksi seinälle.

Kiinnitä ensin taustalevy seinään ruuveilla ja kiila-ankkureilla.

Kun levy on kiinnitetty, aseta varoittimen takana olevat aukot taustalevyssä olevia ulokkeita vasten ja liu'uta varoitin paikalleen, kunnes laite napsahtaa paikalleen.

Irrota varoitin painamalla kielekettä seinää vasten ja nosta varoitin pois asennuslevyn päältä.



**HUOM:** Mallin 9C05 tai 900-0146 häkävaroitinta ei ole suunniteltu kannettavaan käyttöön.

# Digitaalisella näytöllä varustetun mallin ominaisuudet ja toiminta

Paristokäyttöisessä Kidde-häkävaroitinissa käytetään kehittyneitä elektronisia komponentteja, jotka suojaavat sinua ja perhettäsi hään aiheuttamilta vaaroilta.

Ainutlaatuisiin ominaisuuksiin kuuluu digitaalinen näyttö, jolla näytetään häkäpitoisuudet miljoonasosina (PPM) sekä korkeimmat havaitut häkätasot. Tutustu seuraaviin ominaisuuksiin:

## Digitaalisen näytön taustavalo

Taustavalon avulla näet lukemat myös pimeässä. Valo syttyy, kun painat huippulukemapainiketta.

## Digitaalinen näyttö – Näyttää häkätason PPM-muodossa

Kidde-häkävaroitin digitaalisella näytöllä näkyy jatkuvasti häkä taso miljoonasosina (PPM). Digitaalinen näyttö pystyy havaitsemaan ja näyttämään lukemia väliltä 30 – 999 (PPM).



**Normaaliolosuhteissa lukeman pitäisi olla 0**

Opit nopeasti vilkaisemaan näyttöä samalla tavalla kuin lämpömittaria tai kelloa. **Laite ei automaattisesti näytä alle 30 PPM:n lukemia.** Huippulukemamuistiin tallennetaan kuitenkin lukemat väliltä 11 – 999 PPM.

## Muut mahdolliset näytöt ja niiden merkitykset

Seuraavat symbolit näkyvät näytöllä normaali- tai vikatilassa, ja niiden merkitys on selitetty alla.

### Normaali toiminta

Normaali toiminta, paristot ovat täynnä. Oikeassa alakulmassa oleva piste syttyy ja sammuu 5 sekunnin välein. Jos laite havaitsee häkää, häkäpitoisuus näkyy miljoonasosina (PPM).



### Normaali toiminta käynnistämisen tai nollaamisen jälkeen

Oikealla olevassa kuvassa on esitetty normaalinäyttö, joka näkyy paristojen asentamisen tai testaus-/nollauspainikkeen painamisen jälkeen. Näyttö muuttuu normaalinäytöksi noin 30 sekuntia testaus-/nollauspainikkeen painamisen jälkeen.



# Digitaalisella näytöllä varustetun mallin ominaisuudet ja toiminta

Kuulet varoitusäänen, jos painat testaus-/nollauspainiketta. Varoitusäänen soidessa näytöllä näkyy numero. Tämä numero on normaali osa testaustoimintoa, ja se ei ole häikäpitoisuuden lukema.

## Huippulukeman näyttö

Kun huippulukemapainiketta pidetään painettuna, näytöllä näkyy korkein häikäpitoisuuslukema, joka on mitattu viimeisimmän huipputasolukeman nollauksen tai laitteen käynnistämisen jälkeen. Taustavalo syttyy muutaman sekunnin ajaksi huippulukemapainikkeen painamisen jälkeen, jolloin näet lukeman paremmin.



Vaikka huippulukemaominaisuus näyttääkin alle 30 PPM:n olevia arvoja, nämä arvot eivät aiheuta hälytystä, vaikka laite olisi altistettuna näille arvoille pitkäänkin.

Huippulukemaominaisuus on käytännöllinen, kun haluat tunnistaa alle 30 PPM:n häikäarvoja. Vaikka laite ei automaattisesti näytäkään alle 30 PPM:n lukemia, se havaitsee nämä ja tallentaa ne muistiin. Kun painat huippulukemapainiketta, näytöllä esitetään PPM-arvot väliiltä 11 – 999.

0 – 30 PPM:n häikäarvoja voi usein esiintyä normaaleissa olosuhteissa. Alle 30 PPM:n häikäarvot voivat olla merkki tilapäisestä olosuhteesta, joka ei toistu enää uudestaan. Seuraavassa on lueteltu muutamia esimerkkejä olosuhteista ja/tai lähteistä, jotka voivat aiheuttaa alle 30 PPM:n lukemia: runsas autoliikenne, ajoneuvon käynnistäminen taloon liitetyssä autotallissa, laite, joka tuottaa häkää käynnistymisvaiheessa, takkatuli tai lähistöllä palavat grillihiilet. Lämpötilainversio voi vangita liikenteen ja muun polttoaineen palamisen tuottamaa häkää ja aiheuttaa häikäpitoisuuden hetkellistä nousua.

Jotkut häkää aiheuttavat olosuhteet voivat alkaa alle 30 PPM:n arvoista, mutta häikäpitoisuus saattaa hiljalleen nousta haitalliselle tasolle. Jos näin tapahtuu, häkävaroitin havaitsee vaarallisen tason ja varoittaa vaarallisista olosuhteista hälytysäänellä. ÄLÄ jätä huomioimatta yli 30 PPM:n lukemaa tai häkävaroitimen hälytysääntä.

# Digitaalisella näytöllä varustetun mallin ominaisuudet ja toiminta

---

## Huippulukeman nollaaminen

Voit nollata tai poistaa huippulukeman, kun pidät huippulukemapainiketta pohjassa ja painat sitten testaus-/nollauspainiketta ja pidät myös sen pohjassa. Näytöllä näkyvä numero muuttuu jälleen 0 PPM:ksi. Alle 30 PPM:n häikäpitoisuudet jäävät muistiin vain viitearvoiksi, ja näytetyn pitoisuuden tarkkuus ei välttämättä ole yhtä tarkka kuin tekniset tiedot -osaan on merkitty.

*Huom: Myös huippulukema nollataan, kun paristot vaihdetaan.*

## Laitteen vaihtaminen

Seitsemän vuoden kuluttua laitteen ensimmäisestä käynnistyksestä laitteesta alkaa kuulua lyhyt merkkiääni 30 sekunnin välein. Tämä tarkoittaa, että varoitin pitää vaihtaa.

Laite ei havaitse häkää tässä toimintatilassa. Vaihda laite välittömästi.

*Huom: Kidde-häkävaroitin EI mittaa häikäpitoisuuksia, kun näytöllä näkyy virheilmoitus.*

## Laitteen toimintahäiriö

On harvinaista, että laitteeseen tulisi toimintahäiriö, mutta jos näin tapahtuu, kuulet lyhyen merkkiäänen ja punainen LED-valo vilkahtaa 30 sekunnin välein. Digitaalisessa mallissa näkyy lisäksi "Err" oheisen kuvan mukaisesti.



## Paristo lopussa

Kun paristojen virta on lopussa, kuulet lyhyen merkkiäänen ja punainen LED-valo vilkahtaa 30 sekunnin välein 7 päivän ajan. Digitaalisessa mallissa näkyy lisäksi "Lb" oheisen kuvan mukaisesti



# Digitaalisella näytöllä varustetun mallin ja ei-digitaalisen mallin ominaisuudet ja toiminta

---

## Testaus-/nollauspainike

Testaus-/nollauspainikkeella voidaan testata laitteen elektroniikkaa ja nollata laite hälytyksen aikana.

### Laitteen testaus:

- Testaa laite – Testaa laite painamalla ja vapauttamalla testaus-/nollauspainike, jolloin kuulet yhden lyhyen piippauksen, jota seuraa 5 sekunnin hiljaisuus. Tämän jälkeen kuulet jatkuvan hälytysäänen ja vastaava punainen LED-valo palaa.

Tutustu hälytysääneen ja opeta se myös perheenjäsenillesi.

Testaa laite viikoittain! Jos laite ei toimi ylläkuvatulla tavalla, vaihda se välittömästi.

### **Huom: Digitaalisella näytöllä varustetut mallit**

***Kun olet painanut testaus-/nollauspainiketta, näytölle ilmestyy numeroita. Nämä eivät ole häikäpitoisuuden lukemia, vaan ne ovat osa laitteen sisäistä testausprosessia. Numeroihin ei tarvitse kiinnittää huomiota!***

Hälytysäänen voimakkuuden takia suosittelemme, että pidät sormiasi summeriaukon päällä, kun testaat Kidde-häkävaroitinta.

### Nollaaminen

Jos hälytysääni soi, voit sammuttaa hälytyksen painamalla testaus-/nollauspainiketta. Jos hälytyksen aiheuttanut olosuhde jatkuu, hälytys aktivoituu uudestaan. Uudelleen aktivoitumiseen tarvittava aika riippuu häkätasosta, joka aiheutti ensimmäisen hälytyksen, sekä hälytyksen nollaamisen jälkeen havaitusta häkämäärästä.

Jos näin tapahtuu, noudata **Toimintaohjeita hälytyksen soidessa**, sivut 17-19

**VAROITUS: Häkävaroittimen peukalointi voi aiheuttaa toimintahäiriön. Noudata aina valmistajan antamia ohjeita.**

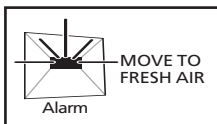
# Digitaalisella näytöllä varustetun mallin ja ei-digitaalisen mallin ominaisuudet ja toiminta

---

## Valot

### Punainen hälytysvalo

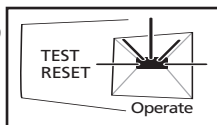
Jos Kidde-häkävaroitin havaitsee vaarallisen häkätason, punainen LED-hälytysvalo alkaa vilkkua jatkuvasti ja kuulet voimakkaan (85 desibeliä) hälytysäänen.



### Vihreä toimintavalo

30 sekunnin välein vilkkuva vihreä valo tarkoittaa, että laite toimii oikein. Vihreä valo vilkkuu ennen häkälukeman mittaamista ja aina, kun jotain painiketta painetaan.

Jos laitteesta kuuluu lyhyt merkkiääni 30 sekunnin välein, tarkista seuraavat asiat:



Jos lyhyt merkkiääni kuuluu 30 sekunnin välein, ja punainen merkkivalo syttyy vihreän LED-valon jälkeen, paristot ovat lopussa. Noudata paristojen asennus-/vaihto-ohjeita.

Jos lyhyt merkkiääni kuuluu 30 sekunnin välein, ja punainen LED-valo syttyy, mutta vihreä ei, laitteessa on vika.

Jos laite ei vastaa, soita Kidde Finland numeroon +358 9615 8701

# Paristojen asentaminen/vaihtaminen

## Asentaminen/vaihtaminen

Paristoja ei ole asennettu valmiiksi tehtaalla, vaan käyttäjän pitää asentaa ne itse.

Kun Kidde-laite havaitsee, että paristot ovat lopussa, se muistuttaa paristojen vaihtamisesta seitsemän päivän ajan.

**VAROITUS:** Kidde-häkävaroitin ei toimi ja se ei mittaa häikäpitoisuuksia, jos siihen ei ole asennettu kolmea täyttä AA-paristoa.

Kidde-häkävaroitin tarkkailee, onko paristoissa vikaa, eli ovatko esimerkiksi liitännät huonoja tai ruostuneita tai johtuuko vika jostain muusta syystä. Jos varoitin havaitsee paristossa jokin vian, laitteesta alkaa kuulua lyhyt äänimerkki 30 sekunnin välein ja vihreä ja punainen merkkivalo alkaa vilkkua. Pariston viasta kertova varoitusääni jatkuu, kunnes laitteeseen on vaihdettu uudet paristot tai kunnes nykyiset paristot ovat tyhjenneet kokonaan.

Laitteen mukana toimitetaan kolme AA-paristoa. Kun vaihdat paristoja, suosittelemme seuraavien paristotyyppien käyttämistä:

- Duracell MN1500
- Rayovac 815
- Energizer E91

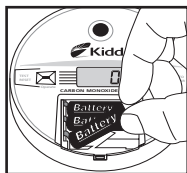
Normaaleissa käyttöolosuhteissa paristot kestävät vähintään yhden vuoden ajan. Voit ostaa vaihtoparistoja jälleenmyyjältäsi.

**Huom:** *Jatkuva altistuminen kosteudelle voi lyhentää paristojen käyttöikää.*

## Paristojen vaihtaminen/Asennusohjeet

Asenna tai vaihda paristot Kidde-laitteeseen seuraavien ohjeiden mukaisesti:

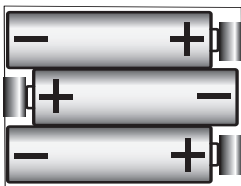
1. Avaa paristokotelon kansi varovasti, jolloin paristotila tulee esiin.  
Huom: Tarvitset tähän pienen ruuvitaltan tai vastaavan työkalun.
2. Poista vanhat paristot ja hävitä ne paristojen valmistajan antamien ohjeiden mukaisesti.



## Paristojen asentaminen/vaihtaminen

---

3. Aseta uudet paristot paikalleen. Aseta punaiset paristojen varoitusmerkit varovasti paristokotelossa olevaan koloon. Noudata myös paristokotelon pohjaan merkityjä napaisuusmerkintöjä. Jos paristot on asennettu oikein, laitteesta kuului lyhyt merkkiääni ja näytölle tulee merkintä noin minuutin ajaksi, minkä jälkeen laite palaa normaalitilaan.
4. Sulje kansi varovasti. **Häkävaroittimen kansi EI sulkeudu, jos jokin kolmesta AA-paristosta on asennettu väärin.**



**HUOM:** Varmista paristojen asennuksen yhteydessä, että paristojen napaisuus on oikea. Jos paristot on asennettu väärin, häkävaroitin ei toimi.



## Osa neljä – Toimintaohjeet hälytyksen soidessa



**VAROITUS:** Jos häkävaroitin alkaa soida, ilmassa on tappavaa häkää (CO).

Kun häkävaroitin havaitsee vaarallisen määrän häkää, laitteesta alkaa kuulua voimakas hälytysääni.



**VAROITUS!** - Jos tämä laite alkaa soida, ilmassa on vaarallisen paljon häkää! Häkä voi tappa! Jos hälytin alkaa soida:

1) Paina testaus-/nollauspainiketta;

2) Soita tarvittaessa hätänumeroon

PUHELINNUMERO

112

- 3) Siirry välittömästi raittiiseen ulkoilmaan. Tarkista, että kaikki ihmiset ovat ulkona. Älä mene sisätiloihin ennen kuin palolaitos on varmistanut tilat, tilat on tuuletettu ja häkävaroitin on palannut normaalin toimintatilaan.
- 4) Jos hälytin aktivoituu uudelleen 24 tunnin kuluttua siitä, kun olet suorittanut vaiheet 1-3, suorita kyseiset vaiheet uudestaan ja ota yhteyttä ammattitaitoiseen asentajaan, joka tarkistaa ja/tai sammuttaa kaasu-/öljykäyttöiset laitteet, kuten lämmittimen, lämmityskattilan, vedenlämmittimen, keittolaitteen, uunin, vaatteiden kuivauslaitteen tai muut laitteet, jotka toimivat polttoaineen avulla, kuten paloöljykäyttöiset keittolaitteet, lämmittimen tai takan. Jos autosi on joutokäynnillä taloon liitetyssä autotallissa, sammuta moottori.

# Toimintaohjeet hälytyksen soidessa

---

## Hälytys/vaaralliset tasot

**Huomio:** Häkävaroitin havaitsee vain sensorin kohdalla olevan hiilimonoksidin. *Hiilimonoksidia voi olla myös muilla alueilla.*

### **Yleisiä vähäisen altistumisen aiheuttamia oireita:**

Lievä päänsärky, huonovointisuus, oksentelu, väsymys (flunssaa muistuttavat oireet).

### **Yleisiä keskitasaisen altistumisen aiheuttamia oireita:**

Sykkivä päänsärky, uneliaisuus, sekavuus, nopea sydämen syke.

### **Yleisiä suuren altistumisen aiheuttamia oireita:**

Kouristukset, tajuttomuus, sydämen ja keuhkojen toiminnan häiriöt.

Tämä voi aiheuttaa aivovaurioita ja kuoleman. Usein HÄKÄMYRKYTYKSEN sattuessa henkilöt huomaavat, että he eivät voi hyvin, mutta he ovat niin sekavassa tilassa, että he eivät pysty pelastautumaan poistumalla rakennuksesta tai kutsumalla apua. Usein häkä vaikuttaa ensin pieniin lapsiin ja lemmikkieläimiin.

On tärkeää tietää eri tasojen aiheuttamat oireet. Yllä olevat oireet liittyvät häkämyrkytykseen, ja on tärkeää, että **KAIKKI** perheenjäsenet tuntevat ne.

***Altistuminen suurille häkäpitoisuuksille voi tappa tai aiheuttaa pysyviä vammoja ja vaurioita.***

Jos koet minkäänlaisia häkämyrkytykseen viittaavia oireita, ota välittömästi yhteyttä lääkäriin! Häkämyrkytys voidaan todeta yksinkertaisella verikokeella, jota kutsutaan karboksihemoglobiinikokeeksi. Vakavissa tapauksissa saatetaan tarvita ylipainekammiohoitoa. Muista, että häkä vaikuttaa usein ensin pieniin lapsiin ja lemmikkieläimiin.

***Jos sinulla on kysyttävää, soita Kidde Finland numeroon +358 9615 8701***

# Toimintaohjeet hälytyksen soidessa

---

Häkä on kumulatiivinen myrkky, joten pitkäaikainen altistuminen matalille häkäpitoisuuksille voi aiheuttaa oireita saman lailla kuin lyhytaikainen altistuminen korkeille pitoisuuksille. Kidde-laitteessa on aikapainotteinen hälytys - mitä korkeampi häkäpitoisuus, sitä nopeammin hälytys alkaa soida.

Häkävaroitin varoittaa vain hään olemassaolosta. Se ei estä hään kehittymistä eikä sen avulla voida ratkaista häestä johtuvaa ongelmaa. Jos laite on hälyttänyt ja olet tuulettanut sisätilat pitämällä ikkunoita ja ovia auki, häkä voi olla hävinnyt siinä vaiheessa, kun palokunta saapuu paikalle. Vaikka ongelma saattaakin vaikuttaa ratkaistulta, on erittäin tärkeää selvittää hään alkuperä ja tehdä tarvittavat korjaukset.

## **TÄMÄ HÄKÄVAROITIN TOIMII SEURAAVIEN AIKA-/PITOISUUSVAATIMUSTEN MUKAAN:**

**30 PPM:N PITOISUUKSISSA** laite hälyttää 120 minuutin kuluttua

**50 PPM:N PITOISUUKSISSA** laite hälyttää 60-90 minuutin kuluessa

**100 PPM:N PITOISUUKSISSA** laite hälyttää 10-40 minuutin kuluessa

**300 PPM:N PITOISUUKSISSA** laite hälyttää 3 minuutin kuluessa

## **VAROITUS**

Tämä tuote on tarkoitettu käytettäväksi sisätiloissa tavallisissa kodeissa. Sitä ei ole suunniteltu täyttämään Britannian Terveys- ja turvallisuusviranomaisen (HSE) antamia määräyksiä.

Tämä laite on suunniteltu suojaamaan ihmisiä häkämonoksidille altistumisen aiheuttamilta akuuteilta vaikutuksilta. Se ei välttämättä suojaa täydellisesti sellaisia ihmisiä, joilla on tiettyjä lääketieteellisiä ongelmia. Jos olet epävarma, ota yhteyttä lääkäriisi. Lääketieteellisistä ongelmista kärsivien henkilöiden suositellaan käyttävän varoituslaitteita, jotka antavat äänimerkin myös 30 ppm:ää pienemmissä hiilimonoksidipitoisuuksissa.

# Paristokäyttöisen Kidde-häkävaroittimen hoito

---

**Noudata seuraavia ohjeita, jotta häkävaroitin pysyy hyvässä toimintakunnossa:**

- Tarkista laitteen hälyttimen, valojen ja paristojen toiminta painamalla testauspainiketta kerran viikossa.
- Imuroi häkävaroittimen kansi pehmeällä harjaosalla kerran kuussa ja poista laitteeseen kerääntynyt pöly.
- Kerro lapsille, että häkävaroittimen kanssa ei saa leikkiä. Varoita lapsia häkämyrkytyksen vaaroista.
- Älä koskaan puhdista häkävaroitinta pesuaineella tai muilla liuotinaineilla.
- Vältä ilmanraikastimien, hiuslakan, maalin tai muiden aerosolien suihkuttamista häkävaroittimen lähellä.
- **Älä maalaa häkävaroitinta.** Maali tukkii ilmareiät ja häiritsee sensorin kykyä havaita häkää.
- Älä sijoita laitetta pyykkikorin lähelle.

Siirrä häkävaroitin toiseen paikkaan ennen seuraavia toimenpiteitä:

- Puulattioiden tai huonekalujen petsaaminen tai purkaminen
- Maalaaminen
- Tapetointi
- Liisterien käyttö

Laitetta kannattaa säilyttää muovipussissa edellä mainittujen toimenpiteiden ajan, jotta sensori ei vahingoitu pysyvästi.

**VAROITUS: Laita häkävaroitin takaisin paikalleen mahdollisimman pian, jotta se suojaa häkämyrkykseltä.**

Asuintilat pitää tuulettaa hyvin puhdistusaineiden tai muiden vastaavanlaisten aineiden käsittelyn jälkeen.

Seuraavat aineet voivat vaikuttaa sensoriin ja aiheuttaa virheellisiä lukemia:

Metaani, propaani, isobuteeni, isopropanoli, eteeni, bentseeni, tolueeni, etyyliasettaatti, vetysulfidi, rikkidioksidit, alkoholipohjaiset tuotteet, maalit, ohenteet, liima-aineet, hiuslakat, after shave -tuotteet, hajurvedet ja jotkut puhdistusaineet.

# Vianetsintäopas

---

Ilmenemismuoto	Ongelma	Korjaustapa
1 lyhyt merkkiäänäni 30 sekunnin välein, punainen LED-valo vilkkuu, digitaalisella näytöllä näkyy <b>Lb</b> .	<b>Paristot ovat lopussa ja ne pitää vaihtaa.</b>	Katso osa paristojen asentaminen/vaihtaminen.
1 lyhyt merkkiäänäni 30 sekunnin välein, punainen LED-valo vilkkuu, digitaalisella näytöllä näkyy <b>Err</b> .	<b>Sensorin tai laitteen toimintahäiriö.</b>	Vaihda laite tarvittaessa

Yllä luetellut ongelmat tapahtuvat normaaleissa käyttöolosuhteissa. Muita vikatiloja (Err) voi tapahtua, jos esimerkiksi ympäröivät olosuhteet eivät ole normaalien käyttörajojen sisällä tai jos paristojen kunto ei ole riittävän hyvä. Jos sinulla on kysyttävää laitteen vikatiloista, soita numeroon +358 9615 8701

## Tekniset tiedot

---

- KÄYTTÖVOIMA:** Kolme AA-paristoa (toimitetaan laitteen mukana)
- SENSORI:** Sähkökemiallinen hiilimonoksidisensori
- TARKKUUS:** Hälyttimen lukemat voivat vaihdella käyttöympäristön olosuhteista (lämpötila, kosteus) ja sensorin kunnosta riippuen. Digitaalisten lukemien vaihteluväli on: Lämpötila: 27°C ±12°C(80°F ±10°F), ilmanpaine ±10%, 40% ±3% suhteellinen kosteus.
- | LUKEMA    | NÄYTÖN LUKEMAN VAIHTELUVÄLI |
|-----------|-----------------------------|
| 0-999 ppm | +20% +15 ppm                |
- LÄMPÖTILA:** Toiminta-alue 4.4°C (40°F) - 37.8°C (100°F)
- HÄLYTYS:** 85+ dB 10' at 3.4 ± 0.5 KHz sykkivä hälytys
- KOKO JA PAINO:** 140 mm halkaisija x 35.5 mm syvyys/0.30 kg. paristojen kanssa

# Takuu

---

Takuun kattavuus: Valmistaja takaa tuotteen alkuperäiselle kuluttajaostajalle, että tuotteessa ei ole materiaalista tai työstä johtuvia valmistusvirheitä VIIDEN (5) vuoden kuluessa ostopäivämäärästä. Valmistajan vastuu rajoittuu tuotteen korvaamiseen. TUOTE KORJATAAN TAI VAIHDETAAN KORJATTUUN TUOTTEESEEN VALMISTAJAN HARKINNAN MUKAAN. Takuu ei ole voimassa, jos tuote on vahingoittunut onnettomuustilanteessa, asiattoman käytön, huolimattomuuden, muuntelun tai muun sellaisen syyn vuoksi, joka ei johdu materiaaleista tai työstä johtuvista valmistusvirheistä. Tämä takuu rajoittuu vain tuotteen alkuperäiseen kuluttajaostajaan.

Takuun rajoitukset: Kaikki tähän tuotteen myyntiin sisältyvät takuut, mukaan lukien muttei rajoittuen takuuseen kuvauksesta, myytäväksi kelpaavuudesta tai sopivuudesta tiettyyn tarkoitukseen, rajoittuvat yllämainittuun takuu-aikaan. Valmistaja ei ole missään tapauksessa vastuussa tämän tuotteen käytöstä johtuvista menetyksistä tai mistään epäsuorista, erityisistä, tilapäisistä tai välillisistä vahingoista, kustannuksista tai menoista, jotka aiheutuvat kuluttajalle tai jollekin muulle tuotteen käyttäjälle, johtuivat ne sitten sopimusrikkomuksesta, huolimattomuudesta, ankarasta vahingonkorvauksesta tai muusta. Valmistaja ei vastaa mistään henkilökohtaisista vahingoista, omaisuudelle tapahtuneista vahingoista tai minkäänlaisista erityisistä, tilapäisistä, sattumanvaraisista tai välillisistä vahingoista, jotka aiheutuvat kaasuvuodosta, tulipalosta tai räjähdyksestä. Tämä takuu ei vaikuta kuluttajan laillisiin oikeuksiin.

Takuun toteutuminen: Yllämainitun takuuajan aikana tuote vaihdetaan vastaavaan tuotteeseen, jos viallinen tuote lähetetään etukäteen maksetun postimaksun kanssa osoitteeseen Kidde Finland, Tiilenpolttajankuja 6, PL 45, 01721 VANTAA

Kuluttajapuhelin: +358 9615 8701 Liitä mukaan kuitti, josta ilmenee tuotteen ostopäivämäärä. Liitä mukaan myös viesti, jossa kerrot tuotteesta olevasta viasta. Korvaavan tuotteen takuu kestää joko alkuperäisen tuotteen takuuajan tai kuusi kuukautta, riippuen siitä, kumpi aika on pidempi. Viallisen tuotteen vaihtamisesta ei koidu asiakkaalle muita kuluja kuin postimaksut.

**Tärkeää:** Älä irrota takakanntta. Takuu ei ole voimassa, jos takakansi on poistettu.

**Häkävaroittimella** ei voida korvata minkäänlaista omaisuus-, työkyvyttömyys-, henki- tai muuta vakuutusta. Käyttäjän vastuulla on hankkia oikeanlainen vakuutusturva. Ota yhteyttä vakuutusyhtiöösi.

Kidde ei anna paristojen suhteen minkäänlaista takuuta, suoraa tai epäsuoraa, tuotteen myytäväksi kelpaavuudesta tai sopivuudesta tiettyyn tarkoitukseen.

## Takuupalvelu:

Usein nopein tapa vaihtaa häkävaroitin on palauttaa se alkuperäiseen ostopaikkaan. Jos sinulla on kysyttävää, soita KIDDE-asiakaspalvelun numeroon +46 8615 9900

Lähetä tuotteet ja kaikki tuotetta koskevat kirjeet osoitteeseen:

Kidde Finland  
Tiilenpolttajankuja 6  
PL 45  
01721 VANTAA

Kuluttajapuhelin: +358 9615 8701

Internet: [www.kidde.fi](http://www.kidde.fi)

