

PERUSTIEDOT:

Optisella (valosähköisellä) periaatteella toimiva yksittäinen, paristokäyttöinen palovaroitin. Optinen palovaroitin reagoi herkästi kytkevän palon savuun.

Testipainike

Pariston alenevan tehon ääni-ilmaisin

Kiinnitystarvikkeet/ asennuslevy, ruuvit ja tulpat mukana pakkauksessa)

Hälytysääni 85 dB

9 v "nappiparisto"

Kiitos, olet olett valinnut Kidde PE 1166 palovaroittimen. Tämä käyttöohje antaa sinulle oikeat tiedot uuden palovaroittimesi asennuksesta ja käytöstä. Lue käyttöohje kokonaisuudessaan ennen asennusta. Säilytä ohje.

TEKNISEET TIEDOT:

Virtalähde	9 v niilisinkkiparisto (IEC 6F22) tai alkaliparisto (IEC 6LR61) tai MN1604
Virtankulutus	< 20 mA hälytyksessä
Savuntunnistus	0,65 – 1,52 % savupitoisuus
Käyttölämpötila	0°C – 40 °C
Ilmankosteus	10-90 %
Hälytysäänen voimakkuus	85 dB 3 m etäisyydellä
Pariston kestoikä	n 1 vuosi
Hyväksyntä	VDS

VAROITTIMEN SIOITTAMINEN

Uusi Kidde – varoittimesi on yksittäinen palovaroitin eikä sitä voi eikä saa yhdistää muihin palovaroittimiin. Sijoita vähintään yksi varoitin jokaiseen asuinkerrokseen, tiloihin jotka ovat lähellä käytettäviä huoneita. Varmista että varoittimen hälytysääni kuuluu kaikkiin makuutiloihin. Jos asunnossasi on porrashuone, myös sinne tulee sijoittaa varoitin, sillä porrashuone toimii kuin savupiippu tulipalon syttyessä. ~~Ks kuva 2~~

Parasta on sijoittaa vähintään yksi varoitin kaikkiin asuinhuoneisiin, ei kuitenkaan keittiöön, saunaan, kylpyhuoneeseen eikä autotalliin.

SUOSITELTAVIA SIOITUSPAIKKOJA:**SIOITUS KATTOON**

Savu ja lämpö nousevat ylöspäin ja lieviävät vaakasuoraan. Siksi on ehdottomasti parasta sijoittaa palovaroitin mahdollisimman keskelle kattoa. Nurkat, seinän ja katon rajapinnat ovat paikkoja joihin tulee välttää, sillä siellä savu ei välttämättä saavuuta palovaroitinta nopeasti johtuen ilmankierrosta. Sijoita varoitin vähintään 30 cm päähän lamppuista ja muista esineistä, sillä ne voivat myös estää savun pääsyn palovaroittimeen. Asenna varoitin vähintään 30 cm päähän seinästä. **Ks kuva 3**

SIOITUS VINOON KATTOON

Jos katto on vino, tulee varoitin asentaa 90 cm päähän korkeimmasta kohdasta vaakasuoraan mitattuna, sillä harjassa oleva seisova ilma estää savun tunkeutumisen palovaroittimeen. ~~Ks kuva 3~~

SIOITUS SEINÄLLE

Jos asennus kattoon on mahdotonta, tulee varoitin asentaa vähintään 15 cm ja korkeintaan 30 cm alaspäin katosta. Minimietäisyys kulmaan on 60 cm.

PALOVAROITINTA EI SAA SIOITTAA:

- tiloihin, jossa lämpötila voi olla alle 0 °C
- kosteisiin tiloihin, saunaan tai kylpyhuoneeseen
- lähelle lamppeja tai muita esineitä, jotka saattavat estää savun pääsyn varoittimeen
- lähelle lämmityslaitteita
- lähelle ilman tulo – tai poistoventtiileitä
- polyisiin tiloihin
- 1,5 m lähemmäksi loisteputkivalaisimia
- tiloihin jossa on paljon hyönteisiä tai muuta epäpuhtautta

ASENNUS

Tämä varoitin on paristotoiminen eikä vaadi ulkoista virtalähdettä.

1. Valitse varoittimen paikka edellä olleiden ohjeiden mukaisesti.
2. Huolehdi ettei paikassa ole sähkö- tai muita johtoja jotka voivat vahingoittaa.
3. Merkitse ruuvireiät asennuslevyn avulla
4. Poraa reiät
5. Laita muovitulpat tarvittaessa paikoilleen.
6. Ruuvaa asennuslevy paikoilleen
7. Asenna paristo paikoilleen varoittimen takapuolelle, katso että napaisuus tulee oikein.
8. Varoittinta ei voi kiinnittää asennuslevyyn ellei paristo ole oikein paikoillaan.
9. Asenna varoitin asennuslevyn siten, että asennuslevyn piikit menevät varoittimen avaimenreikä-koloihin. Käännä sitten varoittinta myötäpäivään.
10. Testaa varoittimen toiminta painamalla testipainiketta varoittimen keskellä. Tällöin kuuluu kova ja korkea, sykkivä hälytysääni.

TOIMINTA

Kun palovaroitin on paikoillaan siinä oleva punainen merkkivalo vilkkahtaa noin kerran minuutissa. Tämä on merkki siitä että paristo on paikoillaan. Kun laite hälyttää tulipalosta, hälytysääni kuuluu, kunnes tunnistin kammio on tyhjä savupartikkeleista.

TESTAAMINEN

Suosittellemme, että testaat varoittimen toiminnan testinapista kerran kuukaudessa ja aina yli viikon poissaolon jälkeen. Tämä tapahtuu painamalla testipainiketta. Muu testausmenetelmä, esimerkiksi kynttilän tai tultikun polttaminen laitteen lähellä ei anna välttämättä oikeaa tulosta. Kaikki savut eivät ole samanlaisia

HUOLTO

Palovaroittimesi ei kaipaa huoltoa. Se antaa lyhyen merkkiäänän kerran minuutissa kun paristo alkaa olla lopussa. Tätä jatkuu 7 vuorokauden ajan. Siksi paristo tulee vaihtaa välittömästi kuuluttua merkkiäänän ensimmäisen kerran. Jos punainen valomerkki ei näy, tulee paristo vaihtaa. Uusi paristo kestää noin vuoden.

Testaa varoittimesi edellä kuvatulla tavalla pariston vaihdon jälkeen.

Puhdista varoittimesi pari kertaa vuodessa imuroimalla se käyttäen harjas-suulaketta. Älä avaa varoittinta. Sitä ei myöskään saa maalata.

TÄRKEITÄ TURVALLISUUSOHJEITA

Palovaroittimen hankinta on osa paloturvallisuuttasi. Seuraavat seikat parantavat edelleen turvallisuuttasi:

1. Asenna palovaroitin huolellisesti näiden ohjeiden mukaisesti
2. Testaa varoitin ohjeiden mukaisesti
3. Vaihda paristo ajoissa
4. Älä tupakoi sängyssä
5. Säilytä tultikut ja sytyttimet poissa lasten ulottuvilta
6. Säilytä helposti syttyvät aineet erillään
7. Hanki käsisammutin, sammutuspeite ja pelastautumistikkaat.
8. Tee pelastautumissuunnitelma ja varmistaudu että kaikki taloudessasi asuvat tuntevat sen.
9. Harjoittele pelastautumissuunnitelmaa käytännössä.

TAKUU JA MUUT EHDOT

Tämä palovaroitin on suljettu eikä sitä voi avata rikkomatta sitä. Samalla takuu raukeaa. Ellei varoitin toimi tyydyttävästi, ottakaa yhteyttä ostopaikkaan. Säilytä ostokuitti. Käytöstä poistettu varoitin tulee hävittää elektroniikkaromuna. Laitteen käyttöikä on noin 10 vuotta

TAKUU

Kidde takaa, että tämä palovaroitin(ei koske paristoa) toimii moitteettomasti viisi vuotta ostopäivästä, normaaleissa olosuhteissa. Kidde vaihtaa tuotteen uuteen kustannuksitta. Takuu ei ole voimassa mikäli varoittinta on muutettu, se on avattu tai muuten vahingoitettu.

NE VELVOLLISUUDET JOTKA KOITUVAT KIDDE FINLAND:IN OSALLE MYYDESSÄÄN TÄMÄN PALOVAROITTIMEN RAJOITTELUVA VAROITTIMEN HINTAAN, EIVÄTKÄ KOSKE MUITA PALOVAROITTIMESTA MAHDOLLISESTI JOHTUVIA VAHINKOJA. TAMÄ TAKUU EI RAJOITA LAILLISIA OIKEUKSIA.

Kidde Finlandin antama takuu ei missään muodossa koske paristoa

Tämä varoitin on tarkoitettu vain yksityiskäyttöön asuinhuoneistoihin, ei kaupallisiin- tai teollisuustiloihin.

Kidde Finland Oy, Tiilenpolttajankuja 6, 01720 VANTAA. SUOMI Puh 09-815 87 01

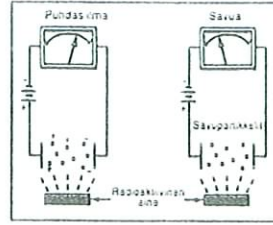
3. Varoittintyytit

a. Virtalähde

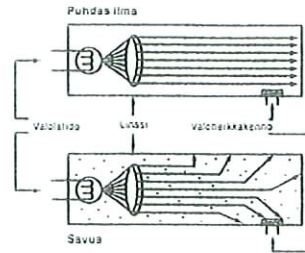
- DC varoitimet
9 V:n paristotoimiset yksiköt toimivat vain jos paristo on hyvässä kunnossa - tarkasta säännöllisesti.

b. Hälytystyytit

- Ionisoivat (ion)varoitimet** ovat yleisin tyyppi ja huoltii aikaisesta ilmaisusta, erityisesti nopeasti liekehtivia paloja vastaan. Sopivin ruokailu- ja olohuoneisiin. Ionisoivat varoitimet sisältävät enintään 0,9 microcuria (= 35 kBq) radioaktiivista ainetta, Americium 241. Kuitenkin suositellaan optisten varoitimien käyttöä etenkin tiloissa, joissa esiintyy vierestä huoneesta höyryjä tai keittä karyjä., aiheuttaen tarpeettomia hälytyksiä. **Mitään varoittintyyppiä ei voida pitää sopivana kaikkiin tiloihin.**



- Optiset (Valosähköinen) varoitimet** ovat yleistyössä ja aiheuttavat vähemmän tarpeettomia hälytyksiä keittä karyistä. Siksi niitä suositellaan asennettavaksi keittiöiden läheisyyteen ja poistumisreiteille / varateille.

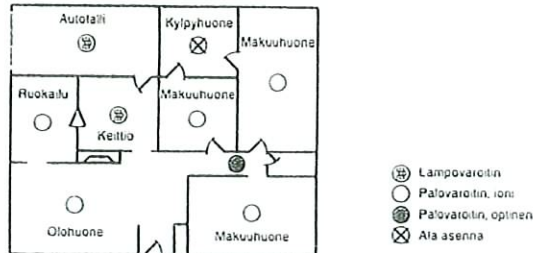


4. Asennusohjeet

- Lue ohjeet lävitse ennen aloitusta. Ihmisten henki on riippuvainen siitä.
- Yhteentila vain saman mallisarjan palo- tai lampovaroitinta. Älä kytke mihinkään eri sarjan varoitimeen/ulkopuoliseen laitteeseen.
- Testattaessa varoittinta, ole mahdollisimman kaukana varoitimesta, jotta kuulosi ei vahingoitu 85 dB:n äänestä.

5. Palovaroitimien suositeltavat sijoituskohteet

- Paras sijoituspaikka on mahdollisimman keskellä huoneen kattoa, mutta kuitenkin vähintään 500 mm:n etäisyydellä mistään seinästä. Harjakattorakenteissa vähintään 500 mm harjasta, kuitenkin enintään 900 mm pystysuorasti harjasta.



Harjakattorakenteissa sijoita vähintään 500 mm harjasta kuitenkin enintään 900 mm pystysuorasti harjasta.

Viisto/harjakatto



- Asenna yksi varoitin kuhunkin huoneeseen, mukaan lukien asuinkäytössä olevat ullakko huoneet, mutta ei saunoihin, pesuhuoneisiin, kylpyhuoneisiin.

Tasakatto

