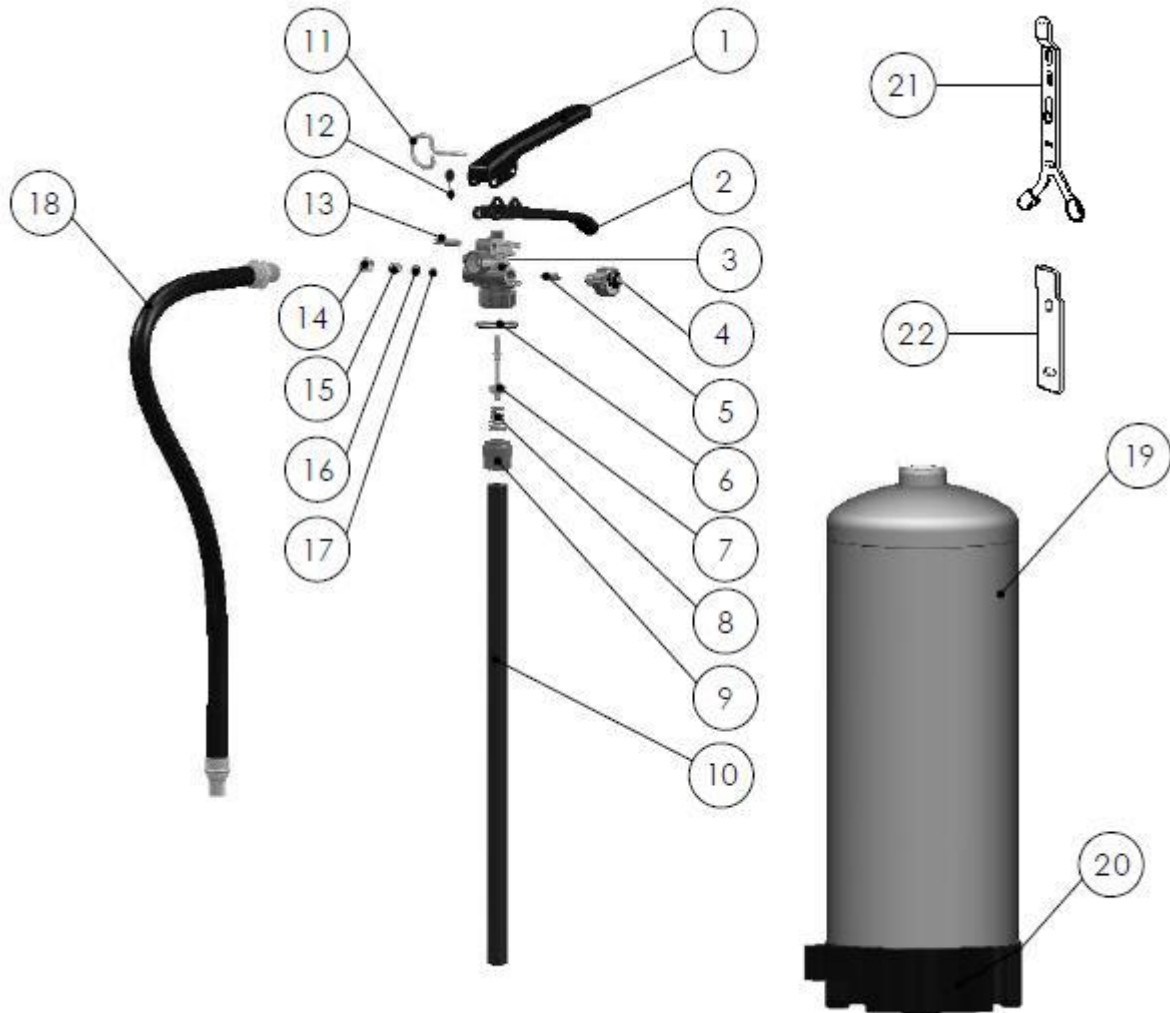


**PDE 6**



Firesafe Finland Oy  
Mestarintie 8  
01730 Vantaa  
09-6158 8701

**Tarkastus- ja huolto-ohje**  
**Kidde PDE6**  
**Firesafe PDE6**

929141-00  
Korvaa: -  
Sivu: 2  
Sivuja yhteensä: 4  
Pvä: 3.6.2016

<b>Osa</b>	<b>Varaosanumero</b>	<b>Nimike</b>
1	151 294.0000	Laukaisukahva
2	151 295.0000	Kantokahva
3	356 436.0000	Venttiilirunko alumiini (G, N, PRV) <sup>1</sup>
3	356 757.0000	Venttiilirunko alumiini (G, N,) <sup>1</sup>
4	356434.0000	Painemittari "O"- renkaalla
5	305 321.0000	Neulaventtiili
6	151 321.0000	O-rengas 26,57 x 3,53
7	354 435.0000	Venttiilipultti
8	151 385.0000	Jousi
9	151 390.0000	Nousuputken yhdyskappale
10	151 325.0000	Nousuputki 6 kg
11	151.669.0036	Varmistin
12	222 036.0000	Sinettitappi
13	222 229.0000	Jousisokka 5 x 27
14	151 389.0000	Varolaitteen kierrenippa
15	151 387.0000	Varolaitteen jousi
16	151 388.0000	Venttiilin runko
17	151 386.0000	Varoventtiilin tiiviste
18	356 074.0000	Letkuasetelma
19	356 307.0000	Säiliö
20	222 038.0000	Jalkarengas
21	300 150.0000	Seinäteline
22	141 360.0000	Seinäteline lyhyt
23	923 293.0000	Sammutusjauhe Adex K 25 kg
26	300 150.0000	Seinäteline

<sup>1</sup> Venttiilin varusteet:

G = Painemittarilla

N = Neulaventtiilillä (tarkastusventtiili)

PRV = Varoventtiili

## 1. Tarkastus

Käsisammutin tulee tarkastaa seuraavasti:

- Vähintään vuoden väliajoin kun käsisammutin on alttiina sammuttimen toimintakuntoon vaikuttaville tekijöille, kuten kosteudelle, tärinälle tai lämpötilojen vaihtelulle
- Vähintään kahden vuoden välein kuivissa tasalämpöisissä sisätiloissa olevat sammuttimet
- Ensimmäinen tarkastus tehdään viimeistään kahden vuoden kuluttua valmistusajankohdasta (tehtaan lopputarkastus)

### 1.1 Silmämääräinen tarkastus

Tarkasta paineastiamerkinnyt. Tarkasta sammuttimen kunto ( puhtaus, maalaus, varmistin, käyttö- ja huolto-ohje). Tarkasta muoviosien kunto (murtumat, muodonmuutokset, halkeamat). Vialliset osat tulee uusia.

### 1.2 Varaosat

Sammuttimen huollossa tulee käyttää kyseisen sammuttimen alkuperäisiä varaosia, tarvikkeita ja sammutetta.

#### 1.2.1 Irrota letku.

Tarkasta että letkussa ei ole vaurioita ja että se on avoin.

#### 1.2.2 Mittaa sammuttimen paine.

Paine tulee olla 15 bar ( $\pm 0,5$  bar) + 20°C lämpötilassa.

#### 1.2.3 Tarkasta, että venttiilin näkyvät osat ovat puhtaat ja vaurioitumattomat.

Voitele venttiilipultin ja laukaisukahvan kosketuspinta vaseliinilla.

#### 1.2.4 Kiinnitä letku paikalleen ja kiristä se oikeaan momenttiin.

#### 1.2.5 Varusta sammutin tarkastuslipukeella tarkastustoimenpiteiden jälkeen.

### 1.3 Huolto ja täyttö

Sammutin tulee huoltaa 5 vuoden välein tai jos tarkastus antaa siihen aiheutta.

Sammutin tulee huoltaa myös aina pienenkin käytön jälkeen.

**Huollossa tulee noudattaa Sisäasiainministeriön asetusta käsisammuttimien tarkastuksesta ja huollosta sekä Painelaitedirektiiviä 97/23/EY**

#### 1.3.1 **VAROITUS!** Sammutin on paineenalainen Päästä paine pois avaamalla neulaventtiiliä. Avaa neulaventtiiliä yksi/kaksi kierrosta. Jäännöspaine purkautuu tällöin neulaventtiilin kautta.

#### 1.3.2 Tarkasta kierteiden kunto ja säiliön mahdolliset ulko- tai sisäpuoliset vauriot. Hylkää vaurioituneet säiliöt.

#### 1.3.3 Huonokuntoiset käyttö- ja huolto-ohjeet tulee uusia.

#### 1.3.4 Irrota letku.

Tarkasta että letkussa ei ole vaurioita ja että se on avoin.

#### 1.3.5 Irrota venttiili sammuttimesta.

Puhdista venttiili huolellisesti ja vaihda siihen uusi o-rengas.

Kokoa venttiili ja voitele venttiilipultin sekä laukaisukahvan kosketuspinnat.

Tarkasta venttiilin toiminta.

Kaikki vialliset osat tulee korvata uusilla alkuperäisillä osilla.

#### 1.3.6 Tyhjennä sammuttimen säiliö ja huuhtelee lämpimällä vedellä.

Tarkasta, että säiliön sisäpinoite on virheetön.

Mikäli sammuttimen säiliössä taikka sisäpinoitteessa on vaurioita tulee säiliö poistaa käytöstä.

### 1.3.7 Sammutte

**1.3.8** Täytä säiliö uudella vaahtonesteellä.  
Sammutteen tyyppi merkitty etikettiin.

### 1.4 Sammuttimen kokoaminen

**1.4.1** Pintojen tulee olla puhtaat ja vaurioitumattomat. Voitele kierteet ohuesti vaseliinilla ennen venttiilin asentamista. Kierrä venttiili paikoilleen.

**1.4.2** Täyttöpaine 15 bar / 20°C, sallittu toleranssi  $\pm 0,5$  bar; tarkista painemittarilla. Käytä vain kuivaa tyyppiä.

**1.4.3** Käytä vuodonilmaisinaidetta mahdollisten vuotojen toteamiseksi. Anna aineen vaikuttaa vähintään 5 minuuttia. Puhdista sammutin tämän jälkeen.

**1.4.4** Laita varmistin ja sinetti paikalleen.  
Kiinnitä letku paikalleen ja kiristä se oikeaan momenttiin.

**1.4.5** Varusta sammutin tarkastus- ja huoltotarralla .

#### **Tekniset tiedot**

##### **Kiristysmomentit**

Venttiili/säiliö: 50 Nm - 60 Nm

Venttiilin hattu: 1.6 Nm - 1.9 Nm

Neulaventtiili: 0.15 Nm - 0.16 Nm

Letku: 4,5 Nm – 5,0 Nm

Painemittari O - renkaalla Kierrä venttiilin runkoon asentoon kello 12 (käytä Loctite 542)